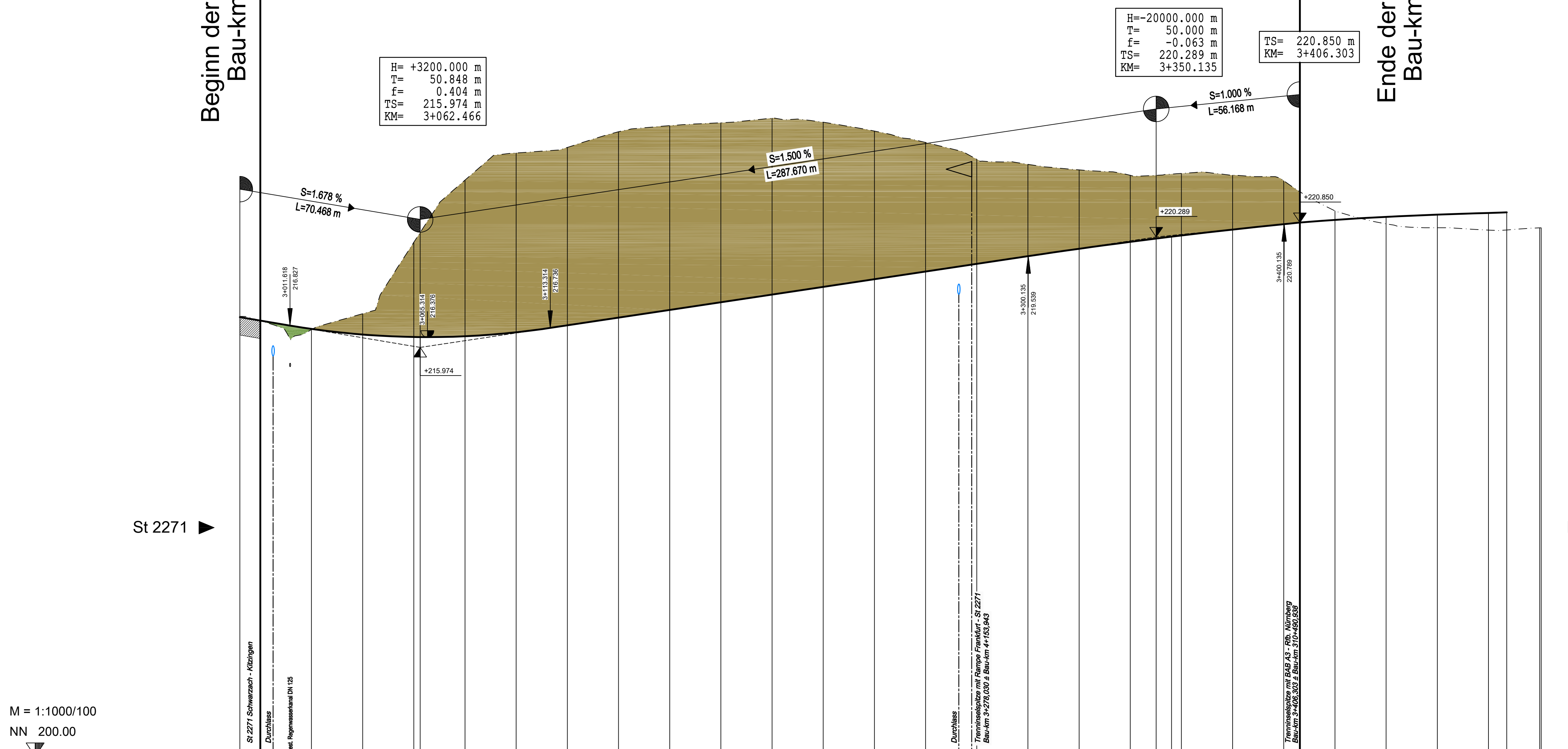
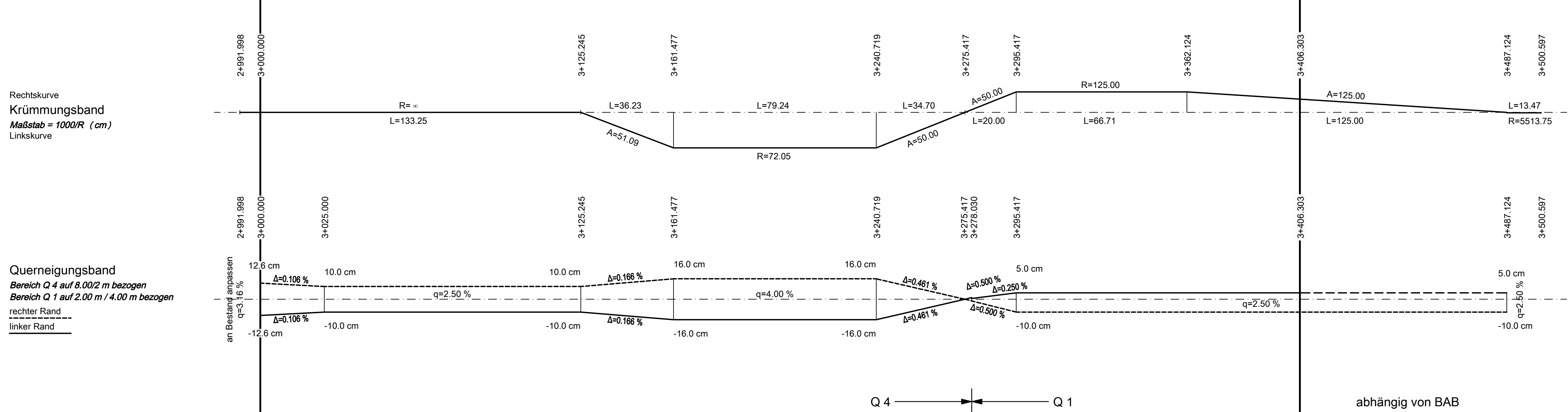


Beginn der Baustrecke
Bau-km 3+000,000

Ende der Baustrecke
Bau-km 3+406,303



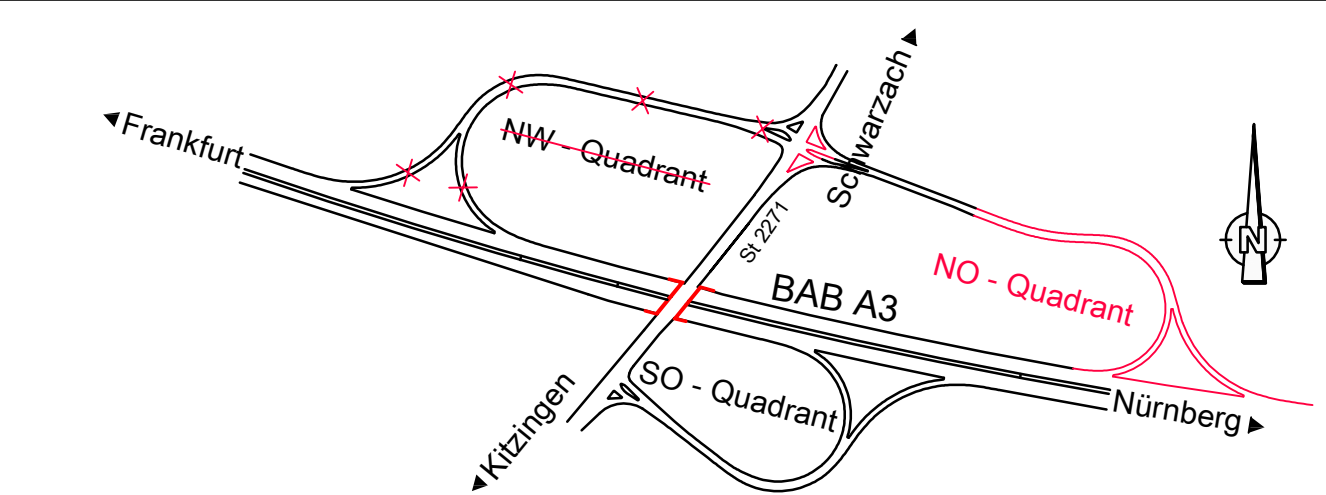
Station	91.998	0.000	20.000	40.000	60.000	80.000	0.000	20.000	40.000	60.000	80.000	0.000	20.000	40.000	60.000	80.000	0.000	20.000	40.000	60.000	80.000	0.000	20.000	40.000	60.000	80.000	87.124	0.000		
Gradiente ①	217,156	217,019	216,697	216,476	216,391	216,378	216,410	216,564	216,837	217,137	217,337	218,037	218,337	218,637	218,937	219,207	219,237	219,325	219,337	219,325	219,337	219,325	219,337	219,325	219,337	219,325	219,337	219,325	219,337	
Gelände ②	217,156	217,019	216,697	216,476	220,081	218,378	222,511	223,570	223,798	224,402	224,929	224,751	224,771	224,427	223,982	224,431	223,325	223,125	222,908	222,696	222,271	222,702	222,702	222,702	222,702	222,702	222,702	222,702	222,702	222,702



Zeichenerklärung

- 1 Gradiente geplant
- 2 Gelände in Achse
- 3 Gelände links (gepl. Böschungs-UK bzw. OK)
- 4 Gelände rechts (gepl. Böschungs-UK bzw. OK)

- Tangentenbeschriftung
- Tiefpunkt
- Hochpunkt



Nr.	Art der Änderung	Datum	Name
1	Symbolbild von NW-Quadrant in NO-Quadrant	21.03.14	Köder

Entwerfsbearbeitung: **Hyder Consulting GmbH Deutschland**
 Königstorgraben 11, 90402 Nürnberg
 Tel.: (0911) 2 06 30-0, Fax: (0911) 2 06 30-30, www.hyderconsulting.de

Datum	Zeichen
bearbeitet 07.02.2014	Kö
gezeichnet 07.02.2014	St
geprüft 07.02.2014	

Freistaat Bayern
Autobahndirektion Nordbayern
 Fischerhofsstraße 55, 90402 Nürnberg
 TEL: 09114621-01, FAX: 09114621-456, E-MAIL: poststelle@abdn.bayern.de

Unterlage	Blatt Nr.	Datum	Zeichen
8.2	3E		

Planfeststellung
BAB A3 Frankfurt - Nürnberg
östlich Mainbrücke Dettelbach - westlich AS Wiesentheid
 6-streifiger Ausbau von Bau-km 306+200 bis Bau-km 318+582,953

Höhenplan
 AS Kitzingen / Schwarzbach
 SO-Quadrant Rampe St 2271 - Nürnberg
 Maßstab 1 : 1.000 / 100

Aufgestellt: Nürnberg, den 29.07.2011 / 07.11.2014
 Autobahndirektion Nordbayern

Kain
 Kabler, Bauleiter

Projekt: 00000231 Datum: 08_23 Höhenplan AS KT Süd Ost Rampe.pdf

Diese(n) Unterlage(n) darf(en) ohne vorherige Genehmigung des Erstellers nicht veröffentlicht, ververvielt oder geseitigt werden, noch für ein anderes Bauwerkmaterial genutzt werden, und für kein anderes Bauprojekt wiederverwendet werden.